

SK 51

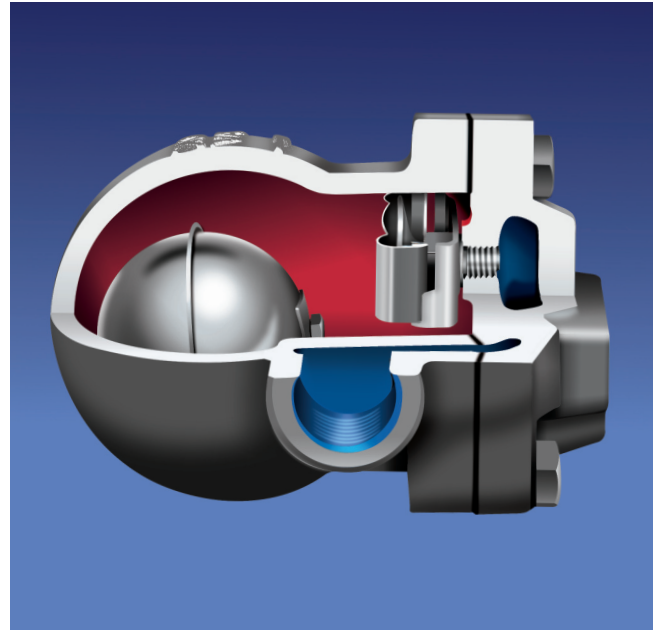
ПОПЛАВКОВЫЙ КОНДЕНСАТООТВОДЧИК С термостатным сбросом воздуха

FLOAT TRAP With Thermostatic Air Vent

Особенности / Main Features

Принцип работы механизма поплавкового конденсатоотводчика осуществляется за счет скопления и увеличения уровня конденсата. Пропорциональный сброс конденсата из системы зависит от уровня накопленного конденсата в системе, что обеспечивает надёжность и продолжение работы без прерывания. Его рекомендуется устанавливать в трубо системах не выдерживающих скопления конденсата, что идеально подходит для линий трубо системы с автоматической регулировкой температуры. Наряду сброса конденсата с помощью поплавка, также осуществляется сброс воздуха с помощью термостатной капсулы, которая находится внутри корпуса, что в свою очередь обеспечивает избежание гидроудара. Даже в случае поломки или нефункционирования поплавка, термостатная капсула автоматически включается и продолжает сброс конденсата, чем предотвращает его скопление в системе.

A float through a simple lever mechanism opens or closes the valve according to the condensate level inside the trap. The opening is proportional with condensate rate. It is unaffected by instantaneous pressure changings. These types of steam traps specially used where prompt and continious discharge of condensate is necessary. For such cases float traps are the ideal traps as well automatically control systems to prove adequate heat transfer.



РАБОЧИЕ УСЛОВИЯ / OPERATING CONDITIONS	Корпус из литого железа Cast Iron Body	Корпус из литой стали Cast Steel Body
Мак. доп. давление / Max.Allowable Pressure PMA (bar)	25	40
Мак. доп. температура / Max.Allowable Temp. TMA (°C)	300	400
Мак. рабочее давлени / Max.Oper. Pressure PMO (bar)	16	32
Мак. дифф. давление / Max.Diff. Pressure PMD (bar)	4.5 - 10 - 14	4.5 - 10 - 14
Мак. раб. температура / Max.Operating Temp. TMO (°C)	250	400

ВЕС / WEIGHTS			
Соединения / Connections	Фланцевое Flanged	Резьбовое Screwed	Под приварку Butt weld
Диаметры мм / Sizes mm	15 - 20 - 25	1/2 - 3/4 - 1"	
Вес в кг / Weight kgs	4.05 - 4.8 - 7.1	3.2 - 3.2 - 4.7	

ТИПЫ СЕДИНЕНИЙ / CONNECTIONS	
Резьбовое / Screwed	NPT acc. to ANSI B1 20.1 BSP acc. to BS 21
Фланцевое / Flanged	DIN 2533

РАЗМЕРЫ / SIZES	
mm	inches
15 - 20 - 25	1/2" - 3/4" - 1"

Сферы применения / Typical Applications

Теплообменники / Heat Exchangers
 Обогревательные батареи / Heating Batteries
 Цистерны / Tanks
 Лотки - Поддоны / Pans
 Сушильные барабаны / Drying Cylinders
 Печки / Ovens

Установка / Installation

В зависимости от монтажа конденсатоотводчик можно устанавливать, как в горизонтальном, так и в вертикальном положениях.

Cover part can be arranged according to horizontal or vertical installation type.

SK 51

Красная линия / Red Chart

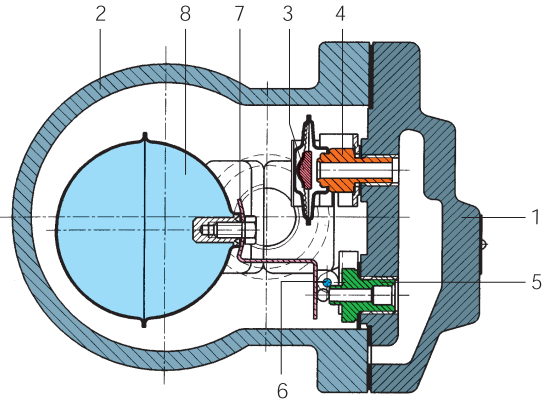
Для дифф. давления $\Delta p = 14 \text{ bar}$ / For 14 bar diff. press.

Синяя линия / Blue Chart

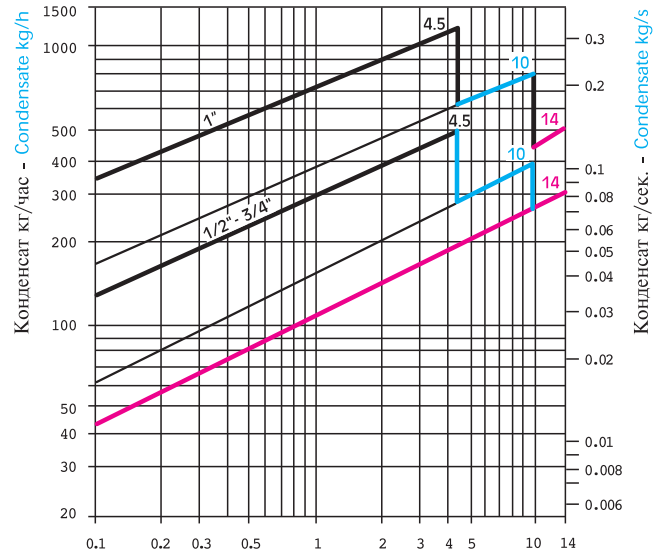
Для дифф. давления $\Delta p = 10 \text{ bar}$ / For 10 bar diff. press.

Черная линия / Black Chart

Для дифф. давления $\Delta p = 4.5 \text{ bar}$ / For 4.5 bar diff. press.



Объемы сброса / Discharge Capacities (1/2" - 3/4" - 1")



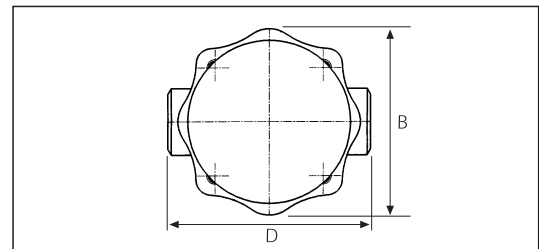
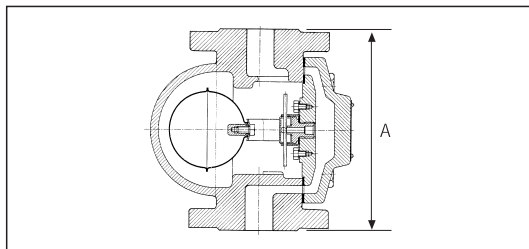
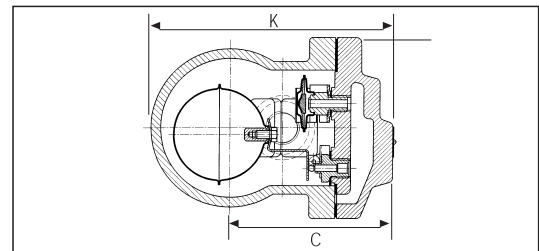
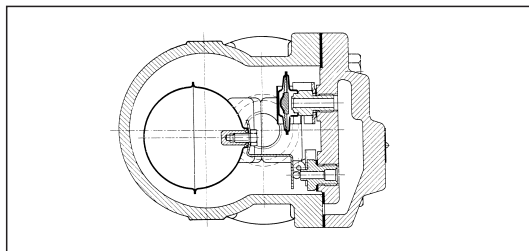
Дифференциальное давление $\text{bar} (\times 100 = \text{kPa})$ / Differential Pressure $\text{bar} (\times 100 = \text{kPa})$

ЗАПАСНЫЕ ЧАСТИ / SPARE PARTS

1	Корпус / Body	Литая сталь GGG 40.3 или GSC 25 / Cast Iron GGG 40.3 or GSC 25
2	Крышка / Cover	Литая сталь GGG 40.3 или GSC 25 / Cast Iron GGG 40.3 or GSC 25
3	Термостатная капсула / Thermostatic Capsule	Нержавеющая сталь / Stainless Steel
4	Седло сброса воздуха / Air Vent Seat	Нержавеющая сталь AISI 304 / Stainless Steel AISI 304
5	Седло поплавок / Float Seat	Нержавеющая сталь AISI 304 / Stainless Steel AISI 304
6	Кран (шаровой) / Main Valve (ball)	Нержавеющая сталь / Stainless Steel
7	Рукав поплавок / Float Lever	Нержавеющая сталь AISI 304 / Stainless Steel AISI 304
8	Поплавок / Float	Нержавеющая сталь AISI 304 / Stainless Steel AISI 304

РАЗМЕРЫ / DIMENSIONS

Диаметры / Size	A	K	B	C	D
15	150	150	108	68	122
20	150	150	108	68	122
25	160	167	108	107	145



AYVAZ HACI AYVAZ ENDÜSTRİYEL MAMÜLLER
SANAYİ VE TİCARET A.Şİ.

www.ayvaz.com

Atatürk Sanayi Bölgesi, İstasyon Mah. Mustafa Çıkan Cad. No: 36

34860 Hadımköy - İSTANBUL - TÜRKİYE

Tel : 90(212) 771 01 45 (pbx)

Fax: 90(212) 771 37 34 - 90(212) 771 25 60, e-mail : info@ayvaz.com.tr

DISTRIBUTOR