



КОМПЕНСАТОРЫ С ЗАЩИТНЫМ КОРПУСОМ

X-PRESSED EXPANSION JOINTS

Для амортизации и поглощения больших изменений в длинных трубопроводах используются компенсаторы с большим количеством гофров. По мере его увеличения в компенсаторе повышается риск деформации. Частично устраняется с помощью втулки, но наиболее идеальным выступает компенсатор с защитным наружным корпусом. Основным принципом его работы является то, что проходной поток образует внутреннее давление, которое в свою очередь выступает поддерживающим фактором с внутренней, обратной стороны и части компенсатора, предотвращая и компенсируя избыточное давление снаружи.

Конструкция:

Дизайн и производство выполняются в соответствии с стандартами "EJMA". Параметры давления и температуры соответствуют нормам DIN 2401.

Материалы:

Гофры и втулки изготавливаются по нормам DIN 17440 из нержавеющей стали, соединительные детали из нержавеющей или углеродистой стали. Изготовление из других материалов под заказ.

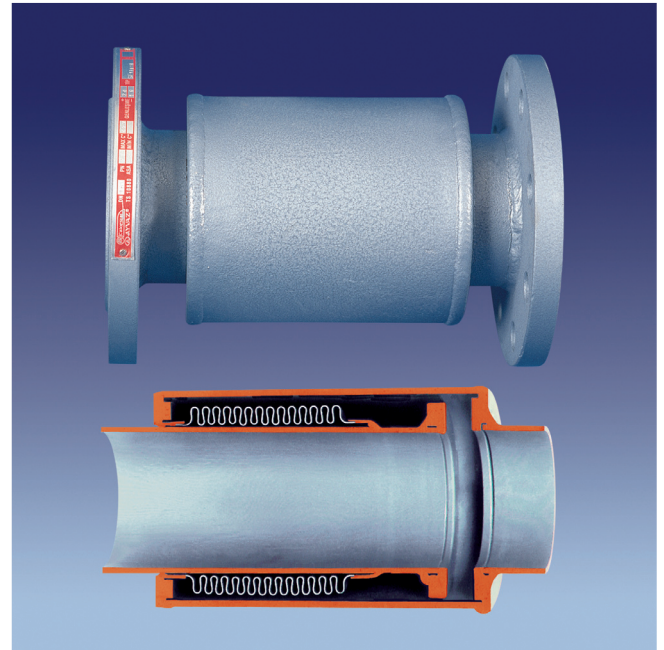
Соединения: Подвижное или неподвижное фланцевое, под приварку.

Диаметры: DN 25 (1") - DN 1500 (60")

Давление: В зависимости от рабочего давления и рабочей температуры максимально 40bar.

Температурный интервал: В зависимости от материала от - 196°C до + 600°C

Применение: Балансирует механические и термальные изменения в любых видах трубопроводной системы. Частое применение подземные трубопроводы. Для подробной информации об установке и технической характеристике обращаться в завод-изготовитель.



AYVAZ X-Pressed Expansion Joints designed so that the pressure is external to the convolutions. This type of construction eliminates squirm, thus long axial movements are made possible which could not be accommodated with an internally pressurized expansion joint. This type includes integral guide rings full thickness cover, self draining convolutions and insensitivity to flow direction. The integral guide-rings permit the designer to use less guides than would be required for internal pressured expansion joints. Thick cover is designed to contain the full line pressure of the system. The advantages of X-Pressed Expansion Joints for system designing is the most economical and the safest.

Construction:

Designed and manufactured fully in accordance with the respective "EJMA" standards and in conformity with the pressure and temperature ratings as per DIN 2401.

Materials:

Made of stainless steel according to DIN 17440. End connections either stainless steel or carbon steel. Other materials on request.

Connections:

Fixed flanges or welding ends.

Nominal diameters:

DN 25 (1") - DN 1500 (60")

Pressure ratings:

Up to max. 40 bar operation pressure depending on nominal diameter and operation temperature.

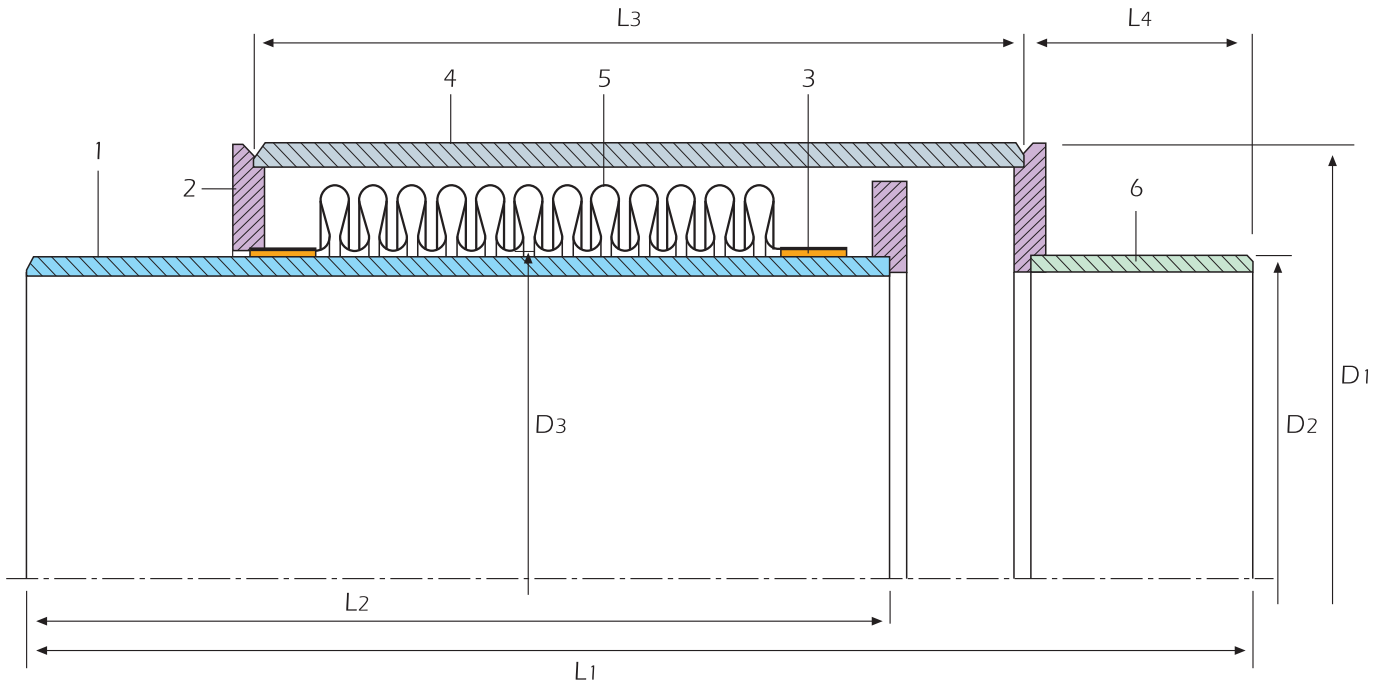
Temperature ranges:

- 196°C up to + 600°C depending on the material.

Operation applications:

Compensation of thermal and mechanical movements in pipelines of all kinds. Most common applications are underground pipelines. Please consult us for advise on specifications and installation.

КОМПЕНСАТОРЫ В КОЖУХЕ / X - PRESSED EXPANSION JOINTS



ЗАПАСНЫЕ ЧАСТИ / SPARE PARTS

1	Внутренняя труба / Internal pipe	Углеродистая сталь St 37.2 / Carbon steel St 37.2
2	Соединительный фланец / Connection flange	Углеродистая сталь St 37.2 / Carbon steel St 37.2
3	Сварной патрубок / Welding neck	Нержавеющая сталь AISI 304 / Stainless steel AISI 304
4	Наружная труба / External pipe	Углеродистая сталь St 37.2 / Carbon steel St 37.2
5	Гофры / Bellows	Нержавеющая сталь AISI 304 / Stainless steel AISI 304
6	Сварное соединение / Welding end	Углеродистая сталь St 37.2 / Carbon steel St 37.2

РАЗМЕРЫ / DIMENSIONS

DN	L1		L2		L3		L4		D1		D2		D3	
	L30	L60	L30	L60	L30	L60	L30	L60	L30	L60	L30	L60	L30	L60
25	320	455	220	330	180	290	65	65	60.3	60.3	38	38	39	39
32	320	455	220	330	180	290	65	65	76.1	76.1	42.4	42.4	43.3	43.3
40	340	455	240	330	200	290	65	65	76.1	76.1	48.3	48.3	62.6	62.6
50	330	445	230	330	190	290	65	65	88.9	88.9	60.3	60.3	63	63
65	330	445	230	320	190	280	65	65	114.3	114.3	76.1	76.1	79.6	79.6
80	330	445	230	320	190	280	65	65	139.7	139.7	88.9	88.9	92.4	92.4
100	342	457	240	330	200	290	65	65	168.3	168.3	114.3	114.3	118	118
125	342	467	240	340	200	300	65	65	219.1	219.1	139.7	139.7	143.6	143.6
150	362	487	260	360	220	320	65	65	219.1	219.1	168.3	168.3	172.3	172.3
200	397	522	260	360	220	320	100	100	323.9	323.9	219.1	219.1	224.5	224.5
250	410	525	270	360	230	320	100	100	355.6	355.6	273	273	279.3	279.3
300	430	555	290	390	240	350	100	100	426	426	323.9	323.9	330.3	330.3

L₃₀ : 30 мм общая длина расширения / L₃₀ : Overall length for 30 mm. rated movements.

L₆₀ : 60 мм общая длина расширения / L₆₀ : Overall length for 60 mm. rated movements.

AYVAZ HACI AYVAZ ENDÜSTRİYEL MAMÜLLER
SANAYİ VE TİCARET A.Ş.
www.ayvaz.com

Atatürk Sanayi Bölgesi, İstasyon Mah. Mustafa İnan Cad. No: 36
34860 Hadımköy - İSTANBUL - TÜRKİYE

Tel : 90(212) 771 01 45 (pbx)

Fax: 90(212) 771 37 34 - 90(212) 771 25 60, e-mail : info @ ayvaz.com.tr

DISTRIBUTOR