

## КОНДЕНСАТООТВОДЧИК ПОПЛАВКОВЫЙ Сдвоенный DN 80 DN 100 FLT22G/TW – корпус сталь / крышка чугун

**ОПИСАНИЕ**

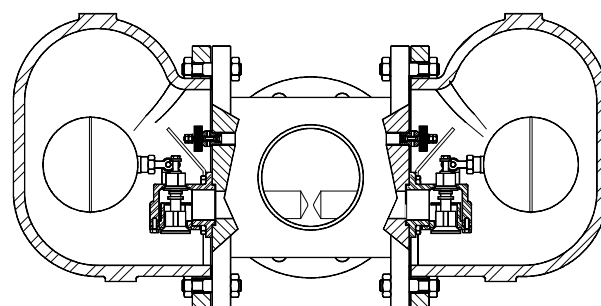
FLT22G/TW поплавковый конденсатоотводчик (с встроенным биметаллическим клапаном для выпуска воздуха и других неконденсируемых газов) разработан для конденсата низкого и высокого давления и предназначен для установке на теплообменном оборудовании, а также для дренажа конденсата.

Типовым применением для данного вида конденсатоотводчиков является установка на теплообменном оборудовании, сушильных цилиндрах, паровых рубашках и прочем оборудовании.

Присоединение внутренняя резьба или фланцы, в горизонтальном или вертикальном положении.


**ОСНОВНЫЕ СВОЙСТВА**

Постоянный отвод конденсата. Конденсат отводится при температуре насыщения. Не подвержен влиянию резких изменений нагрузки и перепада давления.



**ПРИМЕНЕНИЕ:** Насыщенный и перегретый пар.

**ИСПОЛНЕНИЯ:** FLT 22G/TW

**ТИПОРАЗМЕР:** DN 80 – DN 100

**ПРИСОЕДИНЕНИЕ:** Фланцы по EN 1092-1PN16 или ANSI

**УСТАНОВКА:** Горизонтальная установка.

**МАКСИМАЛЬНЫЙ ПЕРЕПАД ДАВЛЕНИЯ**

FLT22G/TW-4,5 : 4,5 бар

FLT22G/TW-10 : 10 бар

FLT22G/TW-14: 14 бар

Маркировка CE (PED - Европейские нормы 97/23/EC)	
PN 16	Категория
DN80 - DN100	1 (Маркировка CE)

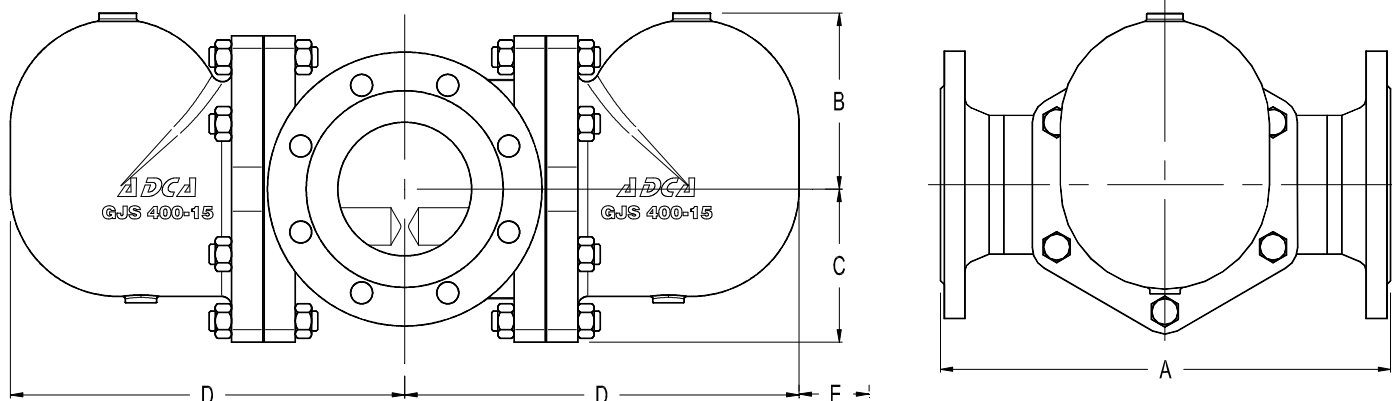
ПАРАМЕТРЫ	
ФЛАНЦЫ PN 16 / ANSI 150 *	ТЕМПЕРАТУРА
ДАВЛЕНИЕ	
14,8 бар	100 °C
14 бар	150 °C
13,3 бар	200 °C
12,1 бар	250 °C

PMO - Макс. рабочее давление 14 бар.

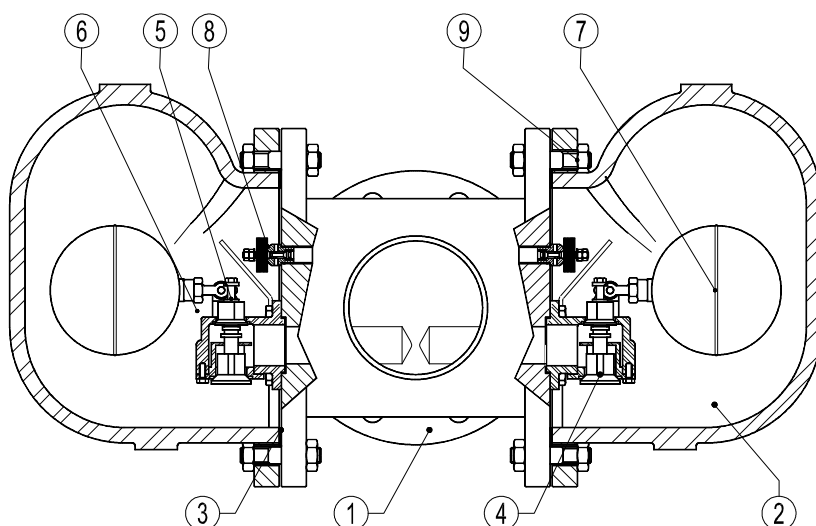
TMO - Макс. Рабочая температура 198 °C

\* В соотв. с EN1092-1:2007

Расход, (кг/ч)										
ТИП	DN	Перепад давления (бар)								
		0,5	0,7	1	1,5	2	4,5	7	10	14
FLT22G/TW-4,5	80-100	15 100	18 100	22 000	28 000	31 000	45 000			
FLT22G/TW-10	80-100	7 800	8 900	10 000	12 200	14 200	20 000	27 500	32 000	
FLT22G/TW-14	80-100	3 800	4 600	5 400	6 200	7 200	10 000	13 800	16 200	19 600


**ГАБАРИТНЫЕ РАЗМЕРЫ (мм)**

DN	A	B	C	D	E	Масса Kg
80 - 3"	350	141	123	315	200	73
100 - 4"	350	141	123	315	200	71


**МАТЕРИАЛЫ**

	Наименование	МАТЕРИАЛЫ FLT22G/TW
1	Корпус	P250GH / 1.0460 ; P235GH / 1.0305 ; S355J2 G3 / 1.0570 ; S235JRG2/1.0038
2	Крышка	GJS-400-15 / 0.7040
3	*Прокладка	Графит
4	*Седло	CF8 / 1.4308
5	*Диск	AISI420 / 1.4021
6	*Рычаг	AISI304 / 1.4301
7	*Поплавок	AISI304 / 1.4301
8	*Воздушный клапан	Нерж. сталь (Биметалл)
9	Болт	Сталь 8.8

\*Поставляемые комплектующие.