

## КОНДЕНСАТООТВОДЧИК ПОПЛАВКОВЫЙ FLT32 (из углеродистой стали DN40-50)

**ОПИСАНИЕ**

FLT32 конденсатоотводчик со сферическим поплавком и встроенным термостатическим клапаном (для отвода воздуха и других неконденсируемых газов). Разработан для систем среднего и высокого давления.

Типовое применение - теплообменное оборудование, емкости с паровой рубашкой и другие применения с непрерывным отводом конденсата.

**ОСНОВНЫЕ СВОЙСТВА**

Постоянный отвод конденсата. Конденсат отводится при температуре насыщения. Не подвержен влиянию резких изменений нагрузок и перепада давления. Удаляет воздух (встроенный биметаллический воздухоотводчик).

<b>ОПЦИИ:</b>	SLR – клапан для выпуска паровых пробок. Встроенный фильтр.
<b>ПРИМЕНЕНИЕ:</b>	Насыщенный или перегретый пар
<b>ИСПОЛНЕНИЯ:</b>	FLT32-4,5 , 10 , 14 или 21
<b>ТИПОРАЗМЕРЫ:</b>	DN11/2" - DN2" ; DN40 – DN50
<b>ПРИСОЕДИНЕНИЕ:</b>	Внутренняя резьба ISO7/1 Rp (BS21), фланцевое EN 1092-1 PN40 или ANSI стандарт.
<b>УСТАНОВКА:</b>	По умолчанию на горизонтальном трубопроводе, направление потока слева направо при виде на корпус - FLT32 (L-R)

Под заказ возможна поставка:

- установка на горизонтальном трубопроводе, направление потока слева направо (R-L)
- установка на вертикальном трубопроводе, направление потока сверху вниз (V)

**Внимание:** данная конструкция позволяет менять направление только с L-R на R-L.

**МАКСИМАЛЬНЫЙ ПЕРЕПАД ДАВЛЕНИЯ**

FLT32-4,5 :	4,5 бар
FLT32-10 :	10 бар
FLT32-14:	14 бар
FLT32-21:	21 бар

<b>Маркировка CE (PED - Европейская директива 97/23/EC)</b>	
<b>PN 40</b>	<b>Category</b>
DN25 - DN1"	1 (Маркировка CE)



ФЛАНЦЕВЫЙ PN40 / ANSI 300*	ФЛАНЦЕВЫЙ ANSI 150 **	ТЕМПЕРАТУРА
ДАВЛЕНИЕ	ДАВЛЕНИЕ	
37,1 бар	15,4 бар	100 °C
33,3 бар	13,8 бар	200 °C
30,4 бар	12,1 бар	250 °C
27,6 бар	10,2 бар	300 °C

PMO - Максимальное рабочее давление 32 бар

TMO - Максимальная рабочая температура 250 °C

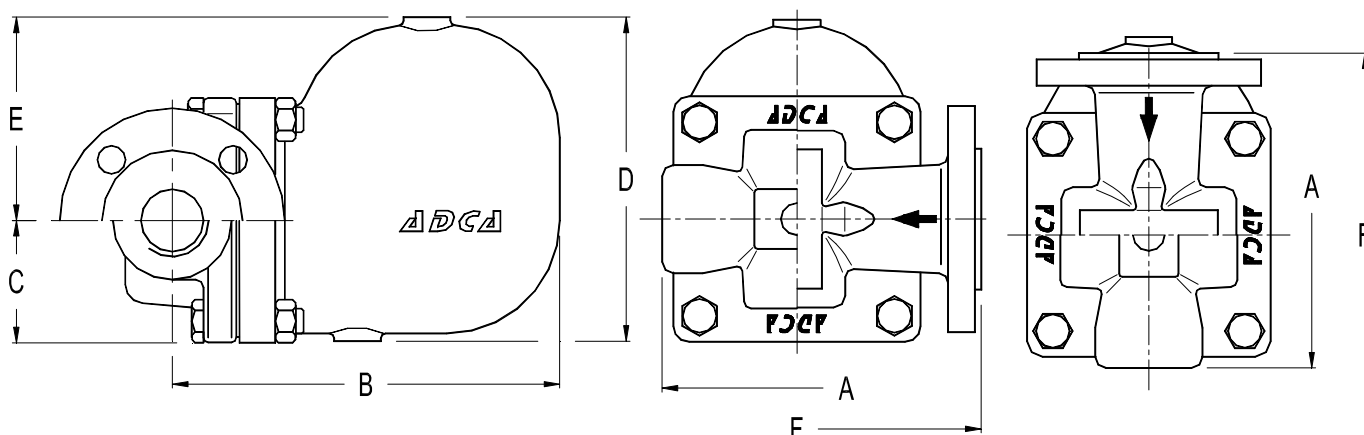
\* В соответствии с EN 1092-1:2007 ;

\*\* В соответствии с EN 1759-1:2004

Характеристики PN40 и ниже, зависят от типа присоединения.

Характеристики для присоединений внутренняя резьба, а также сварка встык или внахлест соответствуют PN40.

ПРОПУСКНАЯ СПОСОБНОСТЬ, кг/ч												
ТИП	DN	ПЕРЕПАД ДАВЛЕНИЯ, бар										
		0,5	1	1,5	2	4,5	7	10	12	14	16	21
FLT32-4,5	40-50	2400	3400	3900	4500	7300						
FLT32-10	40-50	1500	2000	2600	3000	4000	5400	6200				
FLT32-14	40-50	950	1300	1600	1800	2600	3250	3900	4210	4950		
FLT32-21	40-50	950	1300	1600	1800	2600	3250	3900	4210	4950	5000	5600


**Вертикальная установка (V)**

ГАБАРИТНЫЕ РАЗМЕРЫ, мм																
резьбовое							EN PN16 / 40			ANSI 150			ANSI 300			
DN	A	B	C	D	E	Масса кг	F	B	Масса кг	F	B	Масса кг	F	B	Масса кг	
40-1 1/2"	210	248	79	208	131	16,9	230	248	20,3	230	248	19,1	230	248	22,1	
50-2"	210	248	79	208	131	17,5	230	248	20,7	230	248	20,5	230	248	22,3	

СПЕЦИФИКАЦИЯ МАТЕРИАЛОВ		
№ п/п	НАИМЕНОВАНИЕ	МАТЕРИАЛ
1	Корпус	GP240GH / 1.0619
2	Крышка	GP240GH / 1.0619
3	*Прокладка	Металлизированный графит
4	*Седло	CF8 / 1.4308
5	*Клапан	AISI 420 / 1.4021
6	*Рычаг	AISI 304 / 1.4301
7	*Поплавок	AISI 304 / 1.4301
8	*Термостатический клапан	Нерж.сталь (биметалл)
9	Болты	Сталь 8.8

\*Поставляемые комплектующие (под заказ).

