

## КОНДЕНСАТООТВОДЧИК ПОЛАВКОВЫЙ FLT 32 (из углеродистой стали DN 1"HC – DN 25HC)

**ОПИСАНИЕ**

FLT32 конденсатоотводчик со сферическим поплавком и встроенным термостатическим клапаном (для отвода воздуха и других неконденсируемых газов). Разработан для систем среднего и высокого давления.

Типовое применение - теплообменное оборудование, емкости с паровой рубашкой и другие применения с непрерывным отводом конденсата.

**ОСНОВНЫЕ СВОЙСТВА**

Постоянный отвод конденсата. Конденсат отводится при температуре насыщения. Не подвержен влиянию резких изменений нагрузок и перепада давления. Удаляет воздух (встроенный биметаллический воздухоотводчик).

**ОПЦИИ:** SLR – клапан для выпуска паровых пробок.  
Встроенный фильтр.

**ПРИМЕНЕНИЕ:** Насыщенный или перегретый пар.  
FLT32-4,5, 10, 14 или 21.

**ИСПОЛНЕНИЯ:** DN 1"HC – DN25HC

**ТИПОРАЗМЕРЫ:** Внутренняя резьба ISO7/1 Rp

**ПРИСОЕДИНЕНИЕ:** (BS21), фланцевое EN 1092-1 PN40 или ANSI стандарт.

**УСТАНОВКА:** По умолчанию на горизонтальном трубопроводе, направление потока слева направо при виде на корпус - FLT32HC (L-R)

Под заказ возможна поставка:

- установка на горизонтальном трубопроводе, направление потока слева направо (R-L)

- установка на вертикальном трубопроводе, направление потока сверху вниз (V)

**Внимание:** данная конструкция позволяет менять направление только с L-R на R-L.

**МАКСИМАЛЬНЫЙ ПЕРЕПАД ДАВЛЕНИЯ**

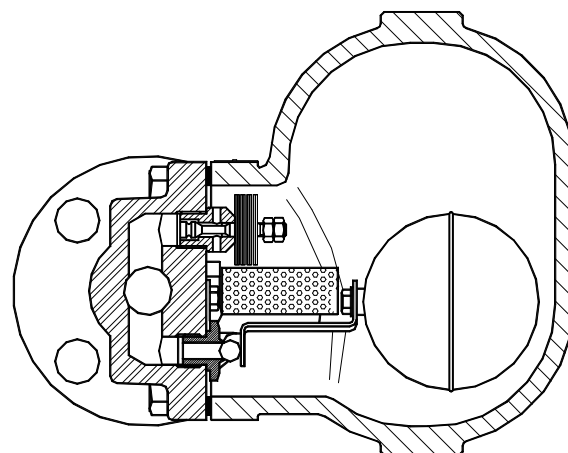
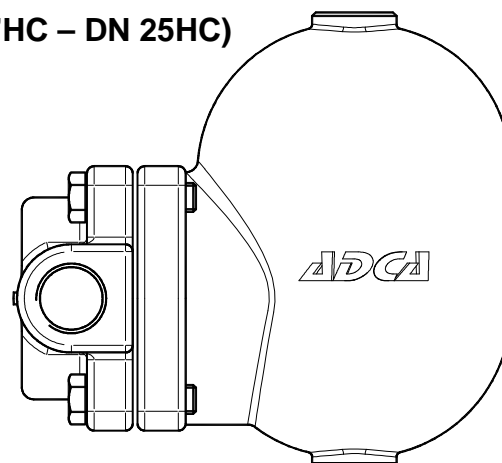
FLT32-4,5 : 4,5 бар

FLT32-10 : 10 бар

FLT32-14: 14 бар

FLT32-21: 21 бар

<b>Маркировка CE (PED - Европейская директива 97/23/EC)</b>	
<b>PN 40</b>	<b>Category</b>
DN25 - DN1"	1 (Маркировка CE)



ФЛАНЦЕВЫЙ PN40 / ANSI 300*	ФЛАНЦЕВЫЙ ANSI 150 **	ТЕМПЕРАТУРА
ДАВЛЕНИЕ	ДАВЛЕНИЕ	
37,1 бар	15,4 бар	100 °C
33,3 бар	13,8 бар	200 °C
30,4 бар	12,1 бар	250 °C
27,6 бар	10,2 бар	300 °C

PMO - Максимальное рабочее давление 32 бар

TMO - Максимальная рабочая температура 250 °C

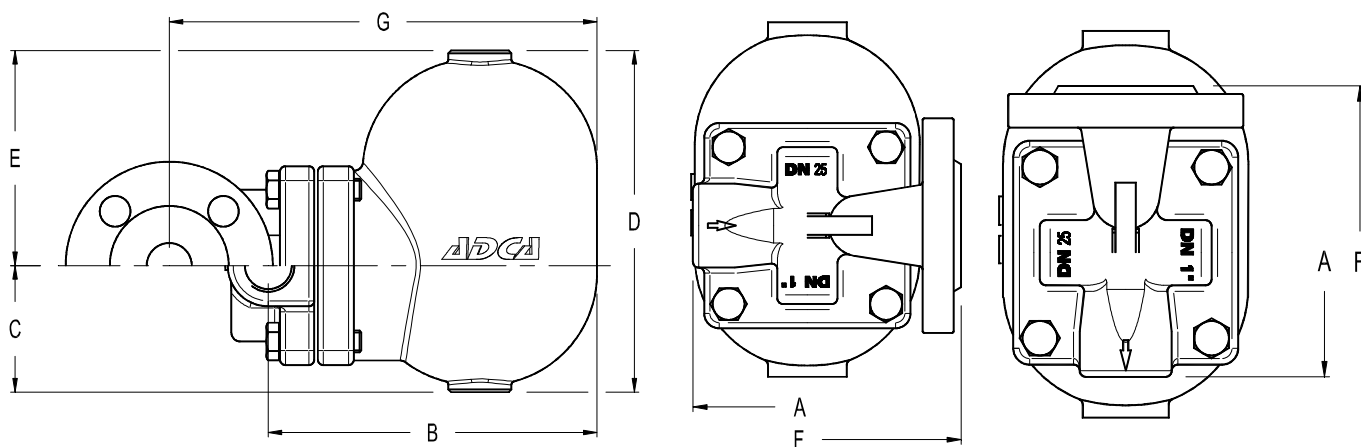
\* В соответствии с EN1092-1:2007 ;

\*\* В соответствии с EN1759-1:2004

Характеристики PN40 и ниже, зависят от типа присоединения.

Характеристики для присоединений внутренняя резьба, а также сварка встык или внахлест соответствуют PN40.

ПРОПУСКНАЯ СПОСОБНОСТЬ, кг/ч																
ТИП	DN	ПЕРЕПАД ДАВЛЕНИЯ, бар														
		0,5	1	1,5	2	3	4,5	6	7	8	9	10	12	14	16	21
FLT32-4,5	1"-25HC	900	1250	1450	1700	2010	2400									
FLT32-10	1"-25HC	450	620	790	880	1100	1250	1500	1600	1700	1750	1800				
FLT32-14	1"-25HC	340	435	530	600	610	850	990	1100	1190	1240	1300	1350	1380		
FLT32-21	1"-25HC	230	330	400	440	535	630	720	800	840	900	920	1020	1120	1260	1270


**Вертикальная установка (V)**

ГАБАРИТНЫЕ РАЗМЕРЫ, мм																								
резьбовой							EN PN 16 / 40			EN PN 16 / 40 *			ANSI 150			ANSI 150 *			ANSI 300			ANSI 300 *		
DN	A	B	C	D	E	Масса кг	F	G	Масса кг	F	B	Масса кг	F	G	Масса кг	F	B	Масса кг	F	G	Масса кг	F	B	Масса кг
25-1"	120	195	80	190	110	9	160	248	11,3	230	195	12	160	248	11	230	195	11,2	160	248	11,3	230	195	12,8

\* Варианты строительных длин.

СПЕЦИФИКАЦИЯ МАТЕРИАЛОВ		
№ п/п	НАИМЕНОВАНИЕ	МАТЕРИАЛ
1	Корпус	GP240GH / 1.0619
2	Крышка	GP240GH / 1.0619
3	*Прокладка	Металлизированный графит
4	*Седло	AISI 410 / 1.4006
5	*Клапан	AISI 440C / 1.4125
6	*Рычаг	AISI 304 / 1.4301
7	*Поплавок	AISI 304 / 1.4301
8	*Термостатический клапан	Нерж.сталь (биметалл)
9	Болты	Сталь 8.8
10	**Фильтр	AISI 304 / 1.4301

\*Поставляемые комплектующие; \*\* Опции

